

УТВЕРЖДЕНА**Постановлением Администрации**

(наименование документа об утверждении, включая наименование

Партизанского городского округа Приморского края
органов государственной власти или органов местного самоуправления,
принявших решение об утверждении схемы или подписавших
соглашение о перераспределении земельных участков)от 26.05.23 № 772-12**Схема расположения земельного участка на кадастровом плане территории
Перераспределение земельного участка с кадастровым номером 25:33:180113:11555 и
земель, находящихся в государственной или муниципальной собственности**

1. Кадастровый квартал: **25:33:180113**
2. Местоположение земельного участка: установлено примерно в 17 м по направлению на юг относительно ориентира, расположенного за пределами границ земельного участка. Ориентир – жилой дом. Почтовый адрес ориентира: **Российская Федерация, Приморский край, Партизанский городской округ, г. Партизанск, ул. 50 лет ВЛКСМ, дом 46**
3. Условный номер земельного участка: **:3У1**
4. Площадь земельного участка с кадастровым номером **25:33:180113:11555: 228 кв.м**
5. Площадь земельного участка: **356 кв.м**
6. Категория земель: **Земли населенных пунктов**
7. Разрешенное использование: **Ведение огородничества (13.1, условно разрешенный)**
8. Наименование территориальной зоны по ПЗЗ: **ЦС2 – Зона размещения рыночных комплексов**
9. Доступ к образуемому земельному участку осуществляется через земли общего пользования

Список координат характерных точек земельного участка

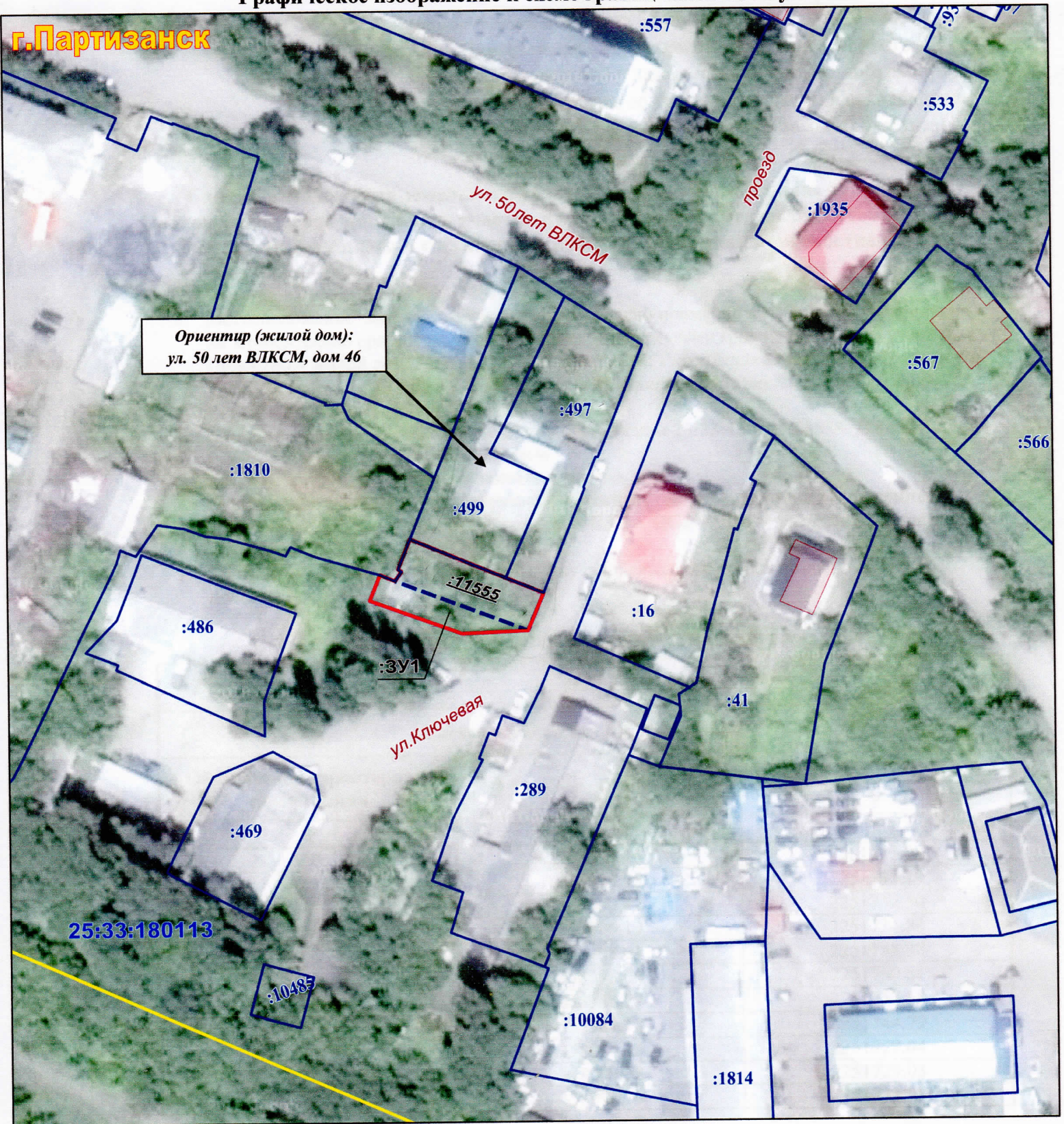
:3У1		
Система координат МСК-25, зона 2		
Обозначение характерных точек границ	Координаты, м	
	X	Y
1	2	3
1	358998.19	2251731.98
2	358999.95	2251733.19
3	359000.42	2251732.50
4	359006.19	2251734.88
5	358998.61	2251753.38
6	358995.65	2251760.61
7	358988.29	2251757.58
8	358987.78	2251744.79
9	358994.36	2251727.04
10	358999.38	2251729.03
1	358998.19	2251731.98

Приложение 1 - Графическое изображение к схеме границ земельного участка

Схему составил:
инженер-землеустроитель
(должность)директор ООО «ГЕО-ПЛЮС»
(должность)С.Д. Черепанов
(Ф.И.О.)В.И. Стрельников
(Ф.И.О.)

«29» апреля 2023г.

Графическое изображение к схеме границ земельного участка



Условные обозначения

- - Образуемый земельный участок
- - Земельные участки по сведениям из ЕГРН
- - Граница кадастрового квартала по сведениям из ЕГРН
- :11555 - Земельный участок, прекращающий свое существование
- 25:33:180113 - Учётный номер кадастрового квартала
- :499 - Кадастровый номер земельного участка